

**«Alles aus einer Hand»** Mit diesem Leitsatz lassen sich unsere Dienstleistungen und Produkte am besten beschreiben. Wir können auf das Wissen und Know-how von Mitarbeiter zugreifen, welche seit über 30 Jahren im Kies- und Umwelttechnik Markt tätig sind. Wir bieten Ihnen von der Planung, Engineering über die Inbetriebnahme, Installation und Service alles an. Mit diesem breiten Leistungsangebot unterscheiden wir uns von den meisten Konkurrenten. Für Sie als Betreiber oder Anlagebauer von Aufbereitungs- und Förderanlagen für Steine, Erde und Umwelthanlagen sind wir der ideale Partner für alle elektrotechnischen Aufgaben.

## Sichere Steuerung mit Web-Technologie

### Automation «made in Switzerland»

Um den heutigen Anforderungen und Bedürfnissen in der Aufbereitungsanlage im Kieswerk Trachslau gerecht zu werden, wurde die Steuerung der Anlage auf den neusten Stand der Technik gebracht. Wir haben die Steuerung neu entwickelt und in die Anlage implementiert. Mit dem Einsatz von neuester Automationstechnologie der Firma Saia-Burgess wurde eine Steuerung mit Hard- und Software «made in Switzerland» realisiert.

### Neuster «Stand der Technik».

Wie alles andere im Leben auch Veränderungen unterworfen ist, hat sich auch der Stand der Technik stetig weiterentwickelt. Uns ist es wichtig, dem Kunden eine umfassende und kompetente Beratung zu bieten. Durch persönliche Gespräche mit Patrik Trüb (Geschäftsführer) und Xaver Horat (Betriebsleiter), wurde entschieden, die Anlage aus elektro- und steuerungstechnischer Sicht zu erneuern.

Für den Ersatz der seit 1995 in Betrieb stehenden Steuerung, gibt es sicher drei Hauptgründe.

- Anlage auf den neusten Stand der Technik bringen
- Fehlende Ersatzteile zur vorhandenen Steuerung
- Verbessern der Betriebssicherheit der Anlage

Alle diese Faktoren sind nun in die neue Steuerung der Anlage eingeflossen. Die neue Steuerung überwacht, steuert und regelt die Abläufe der Anlage. Die Betriebszustände jeder Maschine in der Anlage werden sowohl auf der elektrischen, wie auch auf der mechanischen Seite überwacht. Die Überwachung der mechanischen Teile der Anlage wird mit Drehzahl-, Schiefelaufwächtern und Positionsendschaltern realisiert. Der Wasserhaushalt der Anlage wird mit Niveau- und Drucküberwachungen geregelt. Für das Handling des Materialflusses sind Überfüllsicherungen und Füllstandssonden eingebaut.

Zur Erhöhung der Sicherheit für Personen, wurden für alle Maschinen gemäss Vorschrift, Sicherheitsschalter nachgerüstet. Diese Sicherheitsschalter schützen den Bediener vor unerwartetem Anlauf der Maschine bei Servicarbeiten. Gleichzeitig dient unsere Version des Sicherheitsschalter als Vorotbedienung für jede einzelne Maschine.

Schaltschrank vorher



Schaltschrank nachher



SUVA Sicherheitsschalter



## Web-Technologie im Kieswerk

**Die Visualisierung** der Aufbereitung im Kieswerk Trachslau bietet dem Bediener einen übersichtlichen Prozessüberblick und alle wichtigen Informationen über die Anlage.

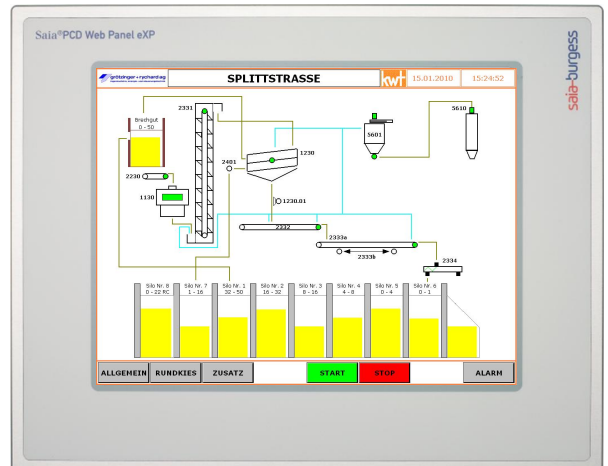
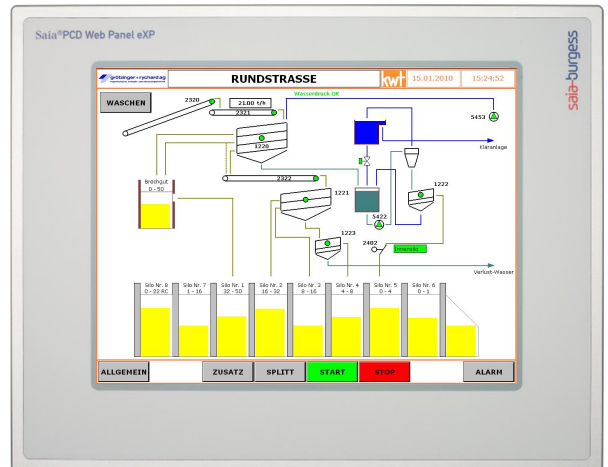
- Betriebszustände der einzelnen Maschinen
- Materialfluss
- Alarmhistorie
- Materialdurchsatz Tages- und Totalmenge
- Füllstände von Komponentensilos und Wassertanks

Die Anlage wird über eine Web-Bedienung bedient. Diese Art der Visualisierung bietet mehrere Vorteile gegenüber herkömmlichen Systemen, sowohl für den Bediener wie auch für den Entwickler.

Die Bedienoberfläche kann an mehreren Standorten angezeigt werden. Somit ist es möglich, die Anlage vorort am Bedienpanel beim Schaltschrank oder bequem vom Büro aus am PC zu bedienen.

Es entfallen sämtliche Lizenzkosten. PC-Software und Run-Time-Lizenzen für die Visualisierung gehören der Vergangenheit an.

Die Bedienoberfläche muss nur einmal entwickelt werden. Änderungen werden auch nur an einer Bedienoberfläche vorgenommen. Dies spart Zeit und Kosten bei der Programmierung.



## Photovoltaikanlage



Anfang Jahr konnten wir unsere hauseigene Photovoltaikanlage in Betrieb nehmen. Die Anlage hat eine Gesamtleistung von 4.4 kWp. Der erzeugte Strom wird direkt in die Hausinstallation unseres Betriebes eingespeisen und verbraucht.

Wird mehr Strom erzeugt als wir in unserem Betrieb verbrauchen, so wird der Strom ins öffentliche Netz eingespeisen.

## Kontakt

grötzinger + rychard ag  
Dorfstrasse 25  
Postfach 116  
3472 Wynigen

tel 034 415 19 55  
fax 034 415 19 08  
mail [info@groe-ry.ch](mailto:info@groe-ry.ch)



- Projektierung, Planung und Ausführung
- Steuerungs- und Automationslösungen
- Schaltanlagenbau
- Service, Reparaturen und Support